

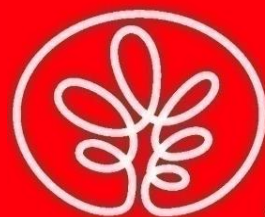


Valoración del Mercado Detal México

Año 2021

Abril 2022

Gerencia de Análisis e Investigación de Mercado

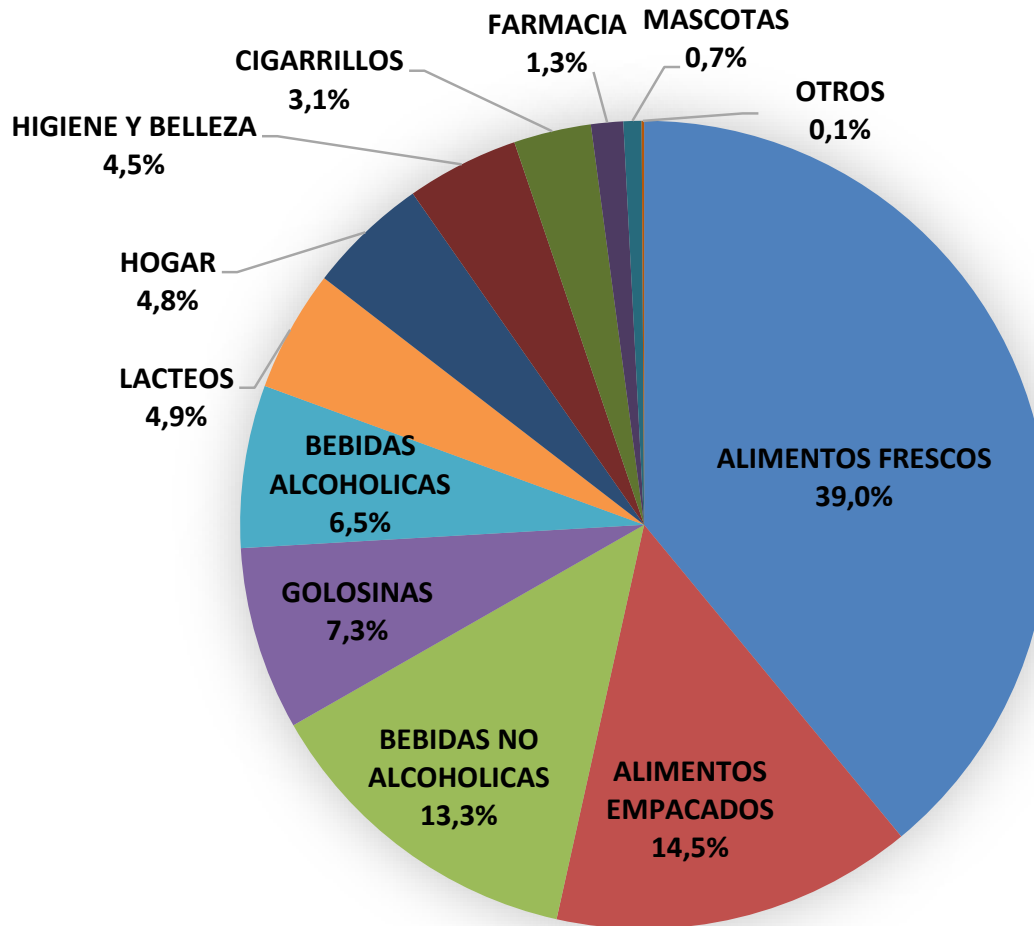


Alimentos Polar

Contenido

-  **Introducción : Análisis General del Mercado**
-  Valoración Mercado Potencial EP por Categorías

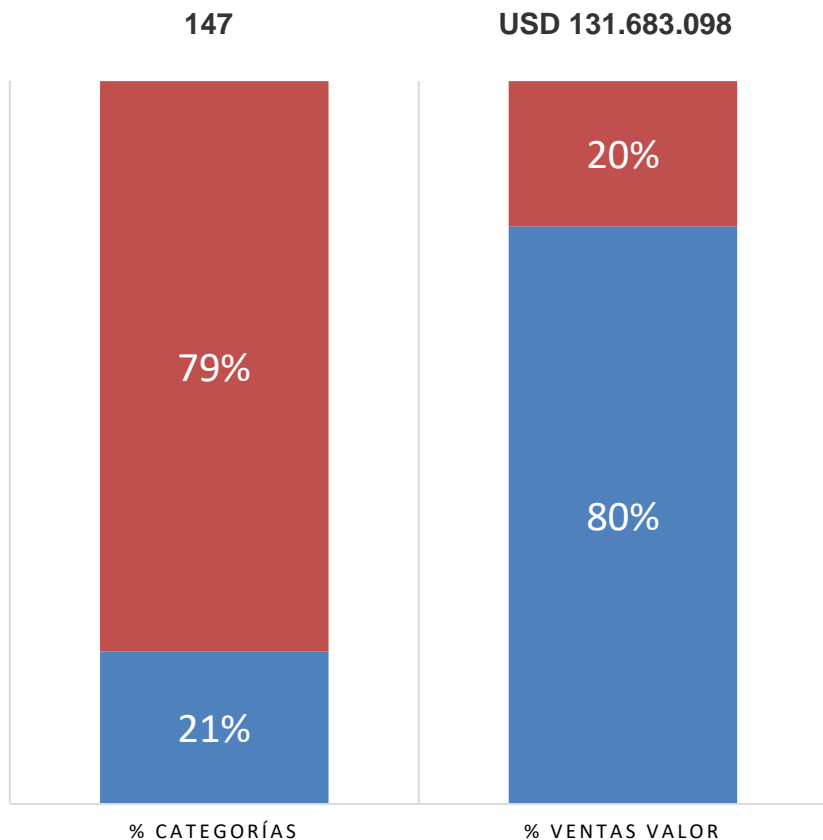
Para el año **2021** la valoración de **147** categorías de consumo masivo en México resultó en **USD 131.683.089** alcanzando la canasta de las categorías de Alimentos empacados el **14,5%** de dicho valor



Mercado Total Detal 2021
147 categorías – **USD 131.683.098**

Visto por categorías, se encuentra que **31** de las **147** categorías evaluadas concentran el 80% del valor del Mercado. Empresas Polar participa en **13** de esas **31** categorías ...

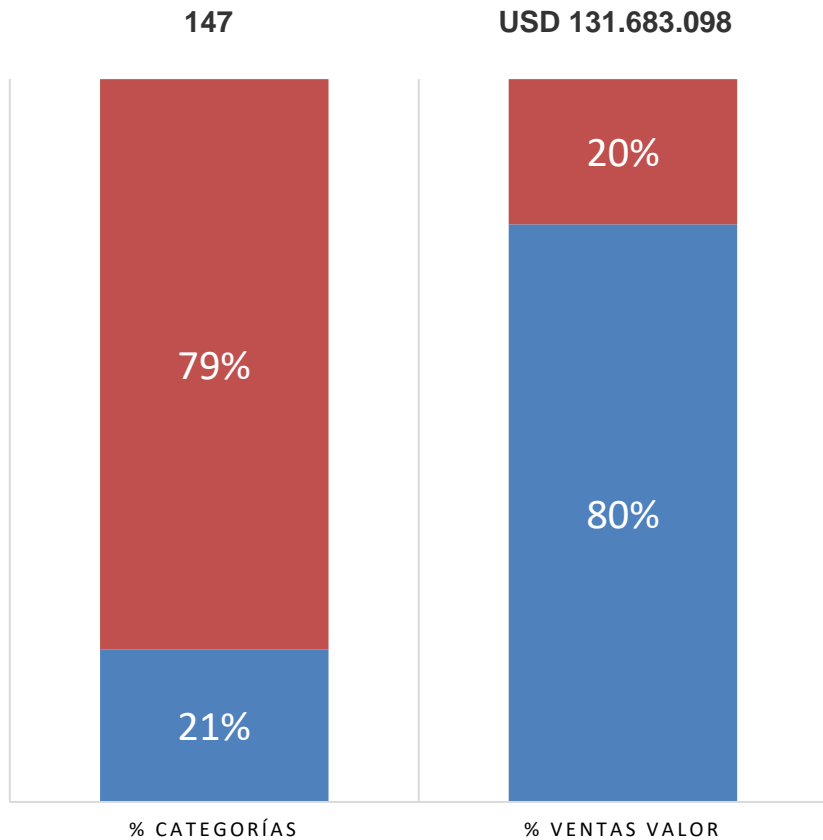
Relevancia de las Categorías Mercado Total



Categoría	Valor (000 USD)
1 CARNES Y AVES	22.849.403
2 REFRESCOS	12.020.021
3 FRUTAS	9.823.544
4 CERVEZAS	7.062.015
5 VEGETALES	6.612.393
6 BOTANAS	4.166.120
7 CIGARROS	4.079.141
8 PESCADOS Y MARISCOS	3.737.376
9 GALLETAS CONFITERIA	3.445.600
10 HUEVOS	3.121.321
11 LECHE BLANCA	3.044.338
12 YOGHURT	2.240.100
13 FRUTOS SECOS	2.064.359
14 JUGOS+NECTAR+BEB REFRESC+BEB SOYA	1.938.937
15 ACEITES COM + SPRAY	1.673.000
16 LAUNDRY DETERGENTS (POWDER+LIQUID)	1.585.321
17 AGUA NATURAL	1.527.624
18 PAPEL HIGIENICO	1.388.934
19 PAN DULCE EMPACADO	1.368.332
20 PAN DE CAJA+BOLLERIA+TOSTADO_1	1.346.242
21 GRANOS	1.184.969
22 AZUCAR	1.181.168
23 PANALES DESECHABLES	1.034.391
24 ALIMENTO PARA ANIMALES	952.137
25 QUESOS PROCESADOS	898.360
26 ARROZ	876.500
27 CEREALES PREPARADOS_C+G	822.238
28 TUBERCULOS	808.010
29 CHOCOLATE GOLOSINA MIXES	795.797
30 LIMPIADORES LIQUIDOS	787.370
31 TORTILLAS + TOSTADAS + TOTOPOS	776.902

... significando lo anterior que **Empresas Polar** participa en **27%** del pareto en valor del Mercado evaluado

Relevancia de las Categorías **Mercado Total**



		(000 USD)		
Total Mercado MX	147	131.683.089		
Total categorías EP	35	43.576.264	33%	
Pareto Mercado Total	31	105.211.964	80%	
Categorías EP en PARETO	13	36.115.832	27%	

el 20% restante del valor del mercado se distribuye en 116 categorías de la siguiente forma

Categoría	Valor (000 USD)	Categoría	Valor (000 USD)	Categoría	Valor (000 USD)
1 CAFE SOLUBLE	731.523	40 AROMATIZANTES	262.443	79 HOT CAKES	94.160
2 SHAMPOO	725.172	41 COOLERS	260.748	80 MANTEQUILLA	91.359
3 SUAVIZANTES	681.638	42 HOJAS DE AFEITAR	260.661	81 VODKA	87.660
4 PASTAS SECAS	673.800	43 SERVILLETAS DE PAPEL	253.829	82 FRUTAS CONGELADAS	85.500
5 HELADOS Y PALETAS	659.355	44 ENJUAGUES Y ACONDICIONADORES DS	235.753	83 FIBRAS LIMPIADORAS	84.275
6 BEBIDAS ISOTONICAS	647.135	45 MARGARINAS	230.600	84 ANTISEPTICOS BUCALES	84.134
7 FORMULAS INFANTILES	615.784	46 BABY WIPES	227.594	85 HARINAS DE TRIGO	81.451
8 SOPAS PROCESADAS	615.075	47 PESCADOS Y MARISCOS PROCESADOS	227.400	86 PRESERVATIVOS	79.375
9 PASTELITOS	599.591	48 INSECTICIDAS	224.255	87 VEGETALES PROCESADOS CONGELADO	75.500
10 CREMAS COMESTIBLES	593.732	49 VITAMINAS	210.966	88 HARINAS DE MAIZ	74.888
11 DESODORANTES	571.544	50 LECHE CONDENSADA	208.914	89 AGUARDIENTE + MEZCAL	73.918
12 ATUN ENLATADO	565.545	51 COLORANTES FEMENINOS Y MASCULIN	205.621	90 COMIDAS LISTAS CONGELADAS	72.700
13 BEBIDAS ENERGETIZANTES	546.800	52 LECHE EVAPORADA	200.844	91 ALIMENTOS PARA BEBE	70.091
14 JABON DE TOCADOR	544.695	53 CAFE TOSTADO Y MOLIDO	192.500	92 PRODUCTOS GINECOLOGICOS	69.825
15 CORPORAL + FACIAL	514.217	54 RON + BRANDY	189.011	93 SALSA PARA PASTAS	69.800
16 TEQUILA	498.120	55 GELATINAS+POSTRES PREPARADOS	182.565	94 EDULCORANTES	59.821
17 SUEROS	487.261	56 AGUA SAB+VIT	171.366	95 ATOLES	57.905
18 PROTECCION FEMENINA	477.339	57 CEPILLOS DENTALES	166.481	96 CORDIALES	51.201
19 UNTABLES	462.500	58 TE LISTO PARA BEBER	157.279	97 MEDIDORES DE GLUCOSA	46.126
20 LECHE EN POLVO	440.881	59 JUGOS DE VERDURA	151.673	98 PRODUCTOS PIE DE ATLETA OTC	42.544
21 MAYONESA	432.691	60 PATATAS CONGELADAS	144.100	99 ADEREZO	38.648
22 DENTIFRICOS	427.760	61 PROTECTORES PARA INCONTINENCIA	141.724	100 MOSTAZA	38.400
23 CLOROS Y BLANQUEADORES	418.130	62 SALSA CATSUP	137.800	101 TALCO PARA ADULTO	35.923
24 CARNES Y AVES PROCESADAS CONGEL	411.900	63 POSTRES EMPACADOS	134.531	102 PANUELOS FACIALES	34.959
25 LECHE SABORIZADA	397.316	64 SERVITOALLAS DE PAPEL	134.337	103 HARINAS PREPARADAS	28.195
26 DETERGENTES TRASTES	395.414	65 COSMETICOS	130.689	104 UNGUENTOS MUSCULARES	25.533
27 CHILES EN CONSERVA	365.949	66 PILAS Y BATERIAS	130.455	105 PRODUCTOS HORNEADOS CONGELADC	23.500
28 WHISKY	336.995	67 PURE + CALD.TOMATE	126.208	106 CERAS GRASAS P/CALZADO	22.841
29 SALSAS CULINARIAS	333.200	68 SUSTITUTO DE LECHE	124.772	107 DESVANECEDORES DE CANAS	21.701
30 BEBIDAS EN POLVO	323.711	69 PALOMITAS P/MICRO	123.219	108 UNGUENTOS ROZAD P/BEBE OTC	21.250
31 FRIJOLES PROCESADOS	321.900	70 BARRAS ALIMENTICIAS	118.236	109 LIMPIADORES CONTINUOS WC	20.737
32 REMEDIOS PARA LA GRIPE	318.460	71 PASTILLAS DE DULCE	117.089	110 LIMPIADORES LIQUIDOS WC	19.234
33 CONSOME + CALDOS	313.000	72 PAN MOLIDO	116.455	111 T. ANTIALERGICOS	15.023
34 GOMAS DE MASCAR	304.215	73 SAL COMESTIBLE	108.518	112 PRODUCTOS PARA LABIOS	14.879
35 ANTIACIDOS OTC	296.331	74 AVENAS	107.771	113 PIZZA CONGELADA	10.600
36 ANALGESICOS	276.557	75 CONDIMENTOS LIQUIDOS	105.002	114 COGNAC	7.265
37 VEGETALES EN CONSERVA	271.959	76 EMPAQUES DOMESTICOS	97.323	115 PASTAS REFRIGERADAS	4.700
38 MODIFICADORES DE LECHE	264.200	77 SUPLEMENTOS ALIMENTICIOS	95.366	116 LOCIONES PARA BEBE	2.199
39 MODELADORES PARA CABELLO_1	262.857	78 CREMADORES	94.957		

Dentro de este mercado total, para determinar las categorías que llamamos “potenciales” para EP, se aplica un filtro por tipo de categorías según la definición acordada por las Direcciones de Negocio de Alimentos Polar

Premisas de Negocio - Alimentos Polar

Por diseño, las categorías que no son “potenciales” para AP y por tanto no serán consideradas para los análisis subsiguientes en la valoración del mercado Colombiano son:

- Productos de Bebidas que actualmente maneja GEPP, como Bebidas Carbonatadas, Bebidas energéticas, etc.
- Productos de Industrias no relacionadas, como cigarrillos, bombillos, farmacéuticos, pilas, pines recargables, etc.
- Productos de la Canasta de Aseo del Hogar que no sean químicos, como toallas de cocina, fibras y paños, esponjas, etc.
- Productos de la Canasta de Cuidado personal que no sean químicos, como toallas sanitarias, papel de baño, pañales, etc.
- Productos no industrializados o poco procesados, como frutas, legumbres y verduras frescas, huevos, etc.
- Productos durables, como electrodomésticos, textiles, etc.

El listado de 147 categorías iniciales, agrupadas en doce (12) canastas se reducen a...

Categorías Consideradas en la Evaluación de Mercado de Consumo Masivo

ALIMENTOS EMPACADOS (54 de 54)

ACEITES COM + SPRAY	LECHE CONDENSADA
ADEREZO	LECHE EN POLVO
ALIMENTOS PARA BEBE	LECHE EVAPORADA
ARROZ	LECHE SABORIZADA
ATOLES	MAYONESA
ATUN ENLATADO	MODIFICADORES DE LECHE
AVENAS	MOSTAZA
CAFE SOLUBLE	PAN DE CAJA+BOLLERIA+TOSTADO_1
CAFE TOSTADO Y MOLIDO	PAN DULCE EMPACADO
CARNES Y AVES PROCESADAS CONGELADAS	PAN MOLIDO
CEREALES PREPARADOS_C+G	PASTAS REFRIGERADAS
CHILES EN CONSERVA	PASTAS SECAS
COMIDAS LISTAS CONGELADAS	PATATAS CONGELADAS
CONDIMENTOS LIQUIDOS	PESCADOS Y MARISCOS PROCESADOS CONGELADOS
CONSOME + CALDOS	PIZZA CONGELADA
CREMADORES	PRODUCTOS HORNEADOS CONGELADOS
CREMAS COMESTIBLES	PURE + CALD.TOMATE
EDULCORANTES	QUESOS PROCESADOS
FORMULAS INFANTILES	SAL COMESTIBLE
FRIJOLES PROCESADOS	SALSA CATSUP
FRUTAS CONGELADAS	SALSA PARA PASTAS
HARINAS DE MAIZ	SALSAS CULINARIAS
HARINAS DE TRIGO	SOPAS PROCESADAS
HARINAS PREPARADAS	TORTILLAS + TOSTADAS + TOTOPOS
HELADOS Y PALETAS	UNTABLES
HOT CAKES	VEGETALES EN CONSERVA
JUGOS DE VERDURA	VEGETALES PROCESADOS CONGELADOS

ALIMENTOS FRESCOS (2 de 9)

AZUCAR
CARNES Y AVES
FRUTAS
FRUTOS SECOS
GRANOS
HUEVOS
PESCADOS Y MARISCOS
TUBERCULOS
VEGETALES

... 86 que corresponden a las categorías que llamaremos “potenciales”

Categorías Consideradas en la Evaluación de Mercado de Consumo Masivo

BEBIDAS ALCOHOLICAS (2 de 9)

AGUARDIENTE + MEZCAL
CERVEZAS
COGNAC
COOLERS
CORDIALES
RON + BRANDY
TEQUILA
VODKA
WHISKY

BEBIDAS NO ALCOHOLICAS (2 de 9)

AGUA NATURAL
AGUA SAB+VIT
BEBIDAS EN POLVO
BEBIDAS ENERGETIZANTES
BEBIDAS ISOTONICAS
JUGOS+NECTAR+BEB REFRESC+BEB SOYA
REFRESCOS
SUSTITUTO DE LECHE
TE LISTO PARA BEBER

CIGARRILLOS (0 de 1)

CIGARROS

FARMACIA (1 de 9)

ANALGESICOS
ANTIACIDOS OTC
BABY WIPES
LOCIONES PARA BEBE
MEDIDORES DE GLUCOSA
PRESERVATIVOS
PRODUCTOS PIE DE ATLETA OTC
REMEDIOS PARA LA GRIPE
SUPLEMENTOS ALIMENTICIOS
T. ANTIALERGICOS
TALCO PARA ADULTO
UNGUENTOS MUSCULARES
UNGUENTOS ROZAD P/BEBE OTC
VITAMINAS

GOLOSINAS (8 de 8)

BARRAS ALIMENTICIAS
BOTANAS
CHOCOLATE GOLOSINA MIXES
GALLETAS CONFITERIA
GOMAS DE MASCAR
PALOMITAS P/MICRO
PASTELITOS
PASTILLAS DE DULCE

HIGIENE Y BELLEZA (1 de 19)

ANTISEPTICOS BUCALES
CEPILLOS DENTALES
COLORANTES FEMENINOS Y MASCULINOS
CORPORAL + FACIAL
COSMETICOS
DENTIFRICOS
DESODORANTES
DESVANECEDORES DE CANAS
ENJUAGUES Y ACONDICIONADORES DSS
HOJAS DE AFEITAR
JABON DE TOCADOR
MODELADORES PARA CABELLO_1
PANALES DESECHABLES
PANUELOS FACIALES
PRODUCTOS GINECOLOGICOS
PRODUCTOS PARA LABIOS
PROTECCION FEMENINA
PROTECTORES PARA INCONTINENCIA
SHAMPOO

HOGAR (8 de 15)

AROMATIZANTES
CERAS GRASAS P/CALZADO
CLOROS Y BLANQUEADORES
DETERGENTES TRASTES
EMPAQUES DOMESTICOS
FIBRAS LIMPIADORAS
INSECTICIDAS
LAUNDRY DETERGENTS (POWDER+LIQUID)
LIMPIADORES CONTINUOS WC
LIMPIADORES LIQUIDOS
LIMPIADORES LIQUIDOS WC
PAPEL HIGIENICO
SERVILLETAS DE PAPEL
SERVITOALLAS DE PAPEL
SUAVIZANTES

LACTEOS (7 de 7)

GELATINAS+POSTRES PREPARADOS
LECHE BLANCA
MANTEQUILLA
MARGARINAS
POSTRES EMPACADOS
SUEROS
YOGHURT

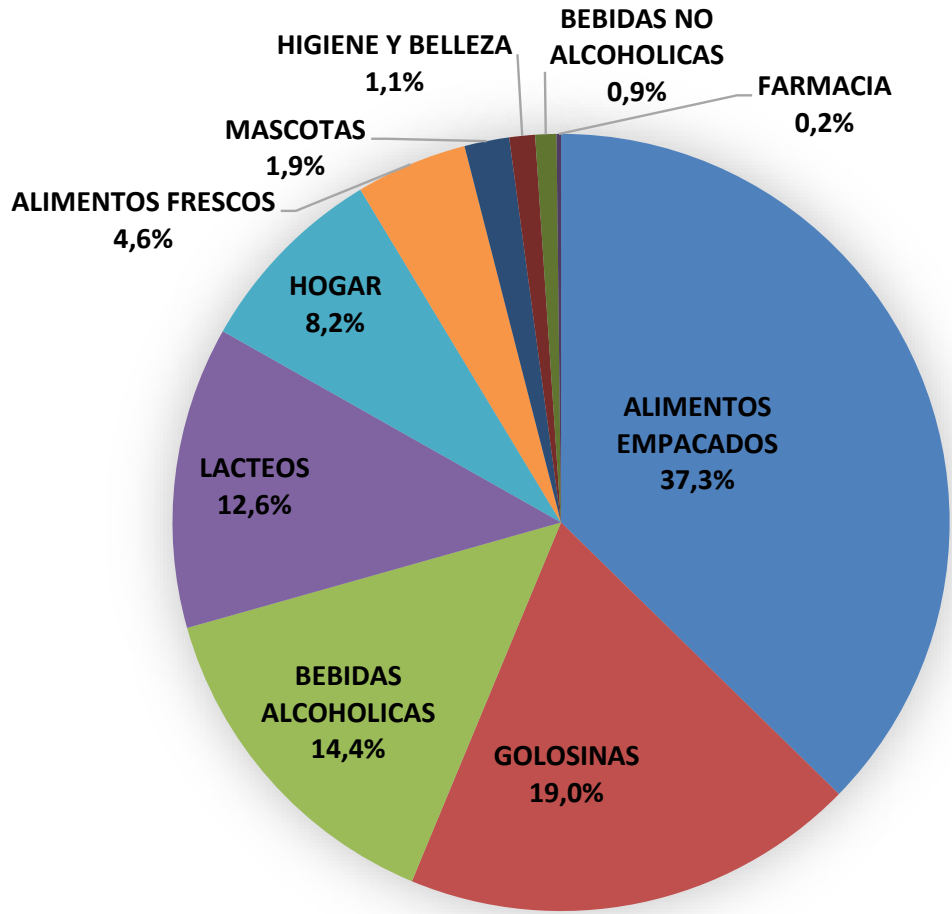
MASCOTAS (1 de 1)

ALIMENTO PARA ANIMALES

OTROS (0 de 1)

PILAS Y BATERIAS

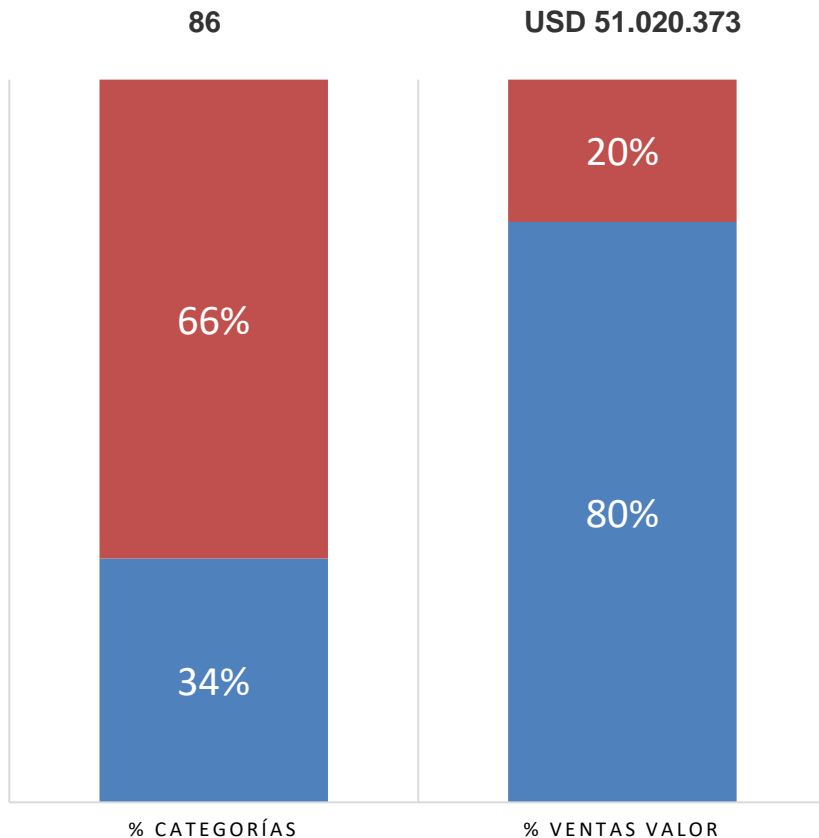
Al acotar el ámbito según el criterio ya mencionado, se determina que el “Mercado Potencial” de AP México lo componen **86** de las **147** categorías evaluadas. Estas **86** categorías representan el 38,7% del Valor del Mercado Total, y dentro de ellas la canasta de Alimentos empacados agrupa el 37,3% de dicho mercado



Mercado Potencial Detallado 2021
86 categorías – USD 51.020.373

Al verlo por categorías, encontramos que **29** hacen el **80%** del valor de este “Mercado Potencial”. Empresas Polar Venezuela participa en 14 de esas 29 ...

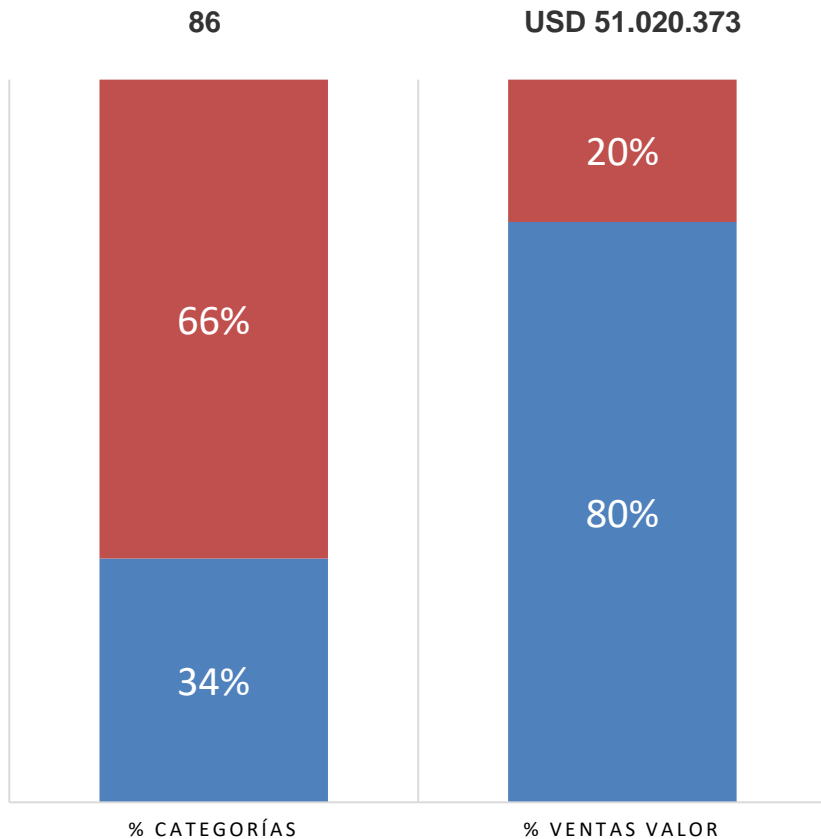
Relevancia de las Categorías Mercado Potencial



Categoría	Valor (000 USD)
1 CERVEZAS	7.062.015
2 BOTANAS	4.166.120
3 GALLETAS CONFITERIA	3.445.600
4 LECHE BLANCA	3.044.338
5 YOGHURT	2.240.100
6 ACEITES COM + SPRAY	1.673.000
7 LAUNDRY DETERGENTS (POWDER+LIQUID)	1.585.321
8 PAN DULCE EMPACADO	1.368.332
9 PAN DE CAJA+BOLLERIA+TOSTADO_1	1.346.242
10 GRANOS	1.184.969
11 AZUCAR	1.181.168
12 ALIMENTO PARA ANIMALES	952.137
13 QUESOS PROCESADOS	898.360
14 ARROZ	876.500
15 CEREALES PREPARADOS_C+G	822.238
16 CHOCOLATE GOLOSINA MIXES	795.797
17 LIMPIADORES LIQUIDOS	787.370
18 TORTILLAS + TOSTADAS + TOTOPOS	776.902
19 CAFE SOLUBLE	731.523
20 SUAVIZANTES	681.638
21 PASTAS SECAS	673.800
22 HELADOS Y PALETAS	659.355
23 FORMULAS INFANTILES	615.784
24 SOPAS PROCESADAS	615.075
25 PASTELITOS	599.591
26 CREMAS COMESTIBLES	593.732
27 ATUN ENLATADO	565.545
28 JABON DE TOCADOR	544.695
29 SUEROS	487.261

... significando lo anterior que **Empresas Polar** tiene el potencial de participar en el **45,5%** de dicho mercado

Relevancia de las Categorías **Mercado Potencial**



	#	(000 USD)	
Total Mercado Pot MX	86	51.020.373	
Total categorías EP	28	26.567.102	52,1%
Pareto Mercado Pot	29	40.974.508	80,3%
Categorías EP en PARETO	14	23.209.588	45,5%

... Otras 57 Categorías completan el 20% de las ventas del “Mercado potencial”

Categoría	Valor (000 USD)
1 UNTABLES	462.500
2 LECHE EN POLVO	440.881
3 MAYONESA	432.691
4 CLOROS Y BLANQUEADORES	418.130
5 CARNES Y AVES PROCESADAS CONGELADAS	411.900
6 LECHE SABORIZADA	397.316
7 DETERGENTES TRASTES	395.414
8 CHILES EN CONSERVA	365.949
9 SALSAS CULINARIAS	333.200
10 BEBIDAS EN POLVO	323.711
11 FRIJOLES PROCESADOS	321.900
12 CONSOME + CALDOS	313.000
13 GOMAS DE MASCAR	304.215
14 VEGETALES EN CONSERVA	271.959
15 MODIFICADORES DE LECHE	264.200
16 AROMATIZANTES	262.443
17 COOLERS	260.748
18 MARGARINAS	230.600
19 PESCADOS Y MARISCOS PROCESADOS CONGELADOS	227.400
20 LECHE CONDENSADA	208.914
21 LECHE EVAPORADA	200.844
22 CAFE TOSTADO Y MOLIDO	192.500
23 GELATINAS+POSTRES PREPARADOS	182.565
24 JUGOS DE VERDURA	151.673
25 PATATAS CONGELADAS	144.100
26 SALSA CATSUP	137.800
27 POSTRES EMPACADOS	134.531
28 PURE + CALD.TOMATE	126.208
29 SUSTITUTO DE LECHE	124.772

Categoría	Valor (000 USD)
30 PALOMITAS P/MICRO	123.219
31 BARRAS ALIMENTICIAS	118.236
32 PASTILLAS DE DULCE	117.089
33 PAN MOLIDO	116.455
34 SAL COMESTIBLE	108.518
35 AVENAS	107.771
36 CONDIMENTOS LIQUIDOS	105.002
37 SUPLEMENTOS ALIMENTICIOS	95.366
38 CREMADORES	94.957
39 HOT CAKES	94.160
40 MANTEQUILLA	91.359
41 FRUTAS CONGELADAS	85.500
42 HARINAS DE TRIGO	81.451
43 VEGETALES PROCESADOS CONGELADOS	75.500
44 HARINAS DE MAIZ	74.888
45 COMIDAS LISTAS CONGELADAS	72.700
46 ALIMENTOS PARA BEBE	70.091
47 SALSA PARA PASTAS	69.800
48 EDULCORANTES	59.821
49 ATOLES	57.905
50 ADEREZO	38.648
51 MOSTAZA	38.400
52 HARINAS PREPARADAS	28.195
53 PRODUCTOS HORNEADOS CONGELADOS	23.500
54 LIMPIADORES CONTINUOS WC	20.737
55 LIMPIADORES LIQUIDOS WC	19.234
56 PIZZA CONGELADA	10.600
57 PASTAS REFRIGERADAS	4.700

Valor y Volumen de las 86 categorías que conforman el “Mercado Potencial”

Categoría	Val (000 USD)	Vol (000 Kg)	Categoría	Val (000 USD)	Vol (000 Kg)	Categoría	Val (000 USD)	Vol (000 Kg)
1 ACEITES COM + SPRAY	1.673.000	963.200	31 FRIJOLES PROCESADOS	321.900	452.525	61 PAN MOLIDO	116.455	125.593
2 ADEREZO	38.648	22.770	32 FRUTAS CONGELADAS	85.500	17.900	62 PASTAS REFRIGERADAS	4.700	500
3 ALIMENTO PARA ANIMALES	952.137	718.635	33 GALLETAS CONFITERIA	3.445.600	4.751.222	63 PASTAS SECAS	673.800	381.400
4 ALIMENTOS PARA BEBE	70.091	109.696	34 GELATINAS+POSTRES PREPARAC	182.565	411.064	64 PASTELITOS	599.591	910.310
5 AROMATIZANTES	262.443	115.151	35 GOMAS DE MASCAR	304.215	1.839.096	65 PASTILLAS DE DULCE	117.089	292.431
6 ARROZ	876.500	717.200	36 GRANOS	1.184.969	1.077.600	66 PATATAS CONGELADAS	144.100	56.600
7 ATOLES	57.905	120.604	37 HARINAS DE MAIZ	74.888	98.715	67 PESCADOS Y MARISCOS PROCES	227.400	25.600
8 ATUN ENLATADO	565.545	685.423	38 HARINAS DE TRIGO	81.451	117.195	68 PIZZA CONGELADA	10.600	1.300
9 AVENAS	107.771	139.557	39 HARINAS PREPARADAS	28.195	6.468	69 POSTRES EMPACADOS	134.531	279.607
10 AZUCAR	1.181.168	2.226.900	40 HELADOS Y PALETAS	659.355	486.701	70 PRODUCTOS HORNEADOS CONC	23.500	4.100
11 BARRAS ALIMENTICIAS	118.236	159.331	41 HOT CAKES	94.160	47.429	71 PURE + CALD.TOMATE	126.208	290.250
12 BEBIDAS EN POLVO	323.711	1.454.685	42 JABON DE TOCADOR	544.695	549.262	72 QUESOS PROCESADOS	898.360	476.574
13 BOTANAS	4.166.120	5.817.910	43 JUGOS DE VERDURA	151.673	141.200	73 SAL COMESTIBLE	108.518	177.470
14 CAFE SOLUBLE	731.523	566.292	44 LAUNDRY DETERGENTS (POWDE	1.585.321	1.273.171	74 SALSAS CATSUP	137.800	163.098
15 CAFE TOSTADO Y MOLIDO	192.500	148.762	45 LECHE BLANCA	3.044.338	2.766.007	75 SALSAS PARA PASTAS	69.800	11.800
16 CARNES Y AVES PROCESADAS CC	411.900	57.400	46 LECHE CONDENSADA	208.914	213.583	76 SALSAS CULINARIAS	333.200	64.700
17 CEREALES PREPARADOS_C+G	822.238	485.232	47 LECHE EN POLVO	440.881	137.339	77 SOPAS PROCESADAS	615.075	1.076.752
18 CERVEZAS	7.062.015	6.279.974	48 LECHE EVAPORADA	200.844	219.157	78 SUAVIZANTES	681.638	565.594
19 CHILES EN CONSERVA	365.949	526.303	49 LECHE SABORIZADA	397.316	708.013	79 SUEROS	487.261	458.067
20 CHOCOLATE GOLOSINA MIXES	795.797	989.618	50 LIMPIADORES CONTINUOS WC	20.737	15.539	80 SUPLEMENTOS ALIMENTICIOS	95.366	35.009
21 CLOROS Y BLANQUEADORES	418.130	522.031	51 LIMPIADORES LIQUIDOS	787.370	603.791	81 SUSTITUTO DE LECHE	124.772	70.743
22 COMIDAS LISTAS CONGELADAS	72.700	9.100	52 LIMPIADORES LIQUIDOS WC	19.234	11.792	82 TORTILLAS + TOSTADAS + TOTOF	776.902	799.445
23 CONDIMENTOS LIQUIDOS	105.002	66.341	53 MANTEQUILLA	91.359	67.921	83 UNTABLES	462.500	250.059
24 CONSOME + CALDOS	313.000	624.693	54 MARGARINAS	230.600	269.002	84 VEGETALES EN CONSERVA	271.959	402.410
25 COOLERS	260.748	223.855	55 MAYONESA	432.691	315.905	85 VEGETALES PROCESADOS CONG	75.500	23.100
26 CREMADORES	94.957	76.621	56 MODIFICADORES DE LECHE	264.200	276.379	86 YOGHURT	2.240.100	3.126.708
27 CREMAS COMESTIBLES	593.732	629.129	57 MOSTAZA	38.400	41.604			
28 DETERGENTES TRASTES	395.414	320.399	58 PALOMITAS P/MICRO	123.219	179.871			
29 EDULCORANTES	59.821	26.222	59 PAN DE CAJA+BOLLERIA+TOSTAI	1.346.242	802.578			
30 FORMULAS INFANTILES	615.784	61.079	60 PAN DULCE EMPACADO	1.368.332	1.854.152			

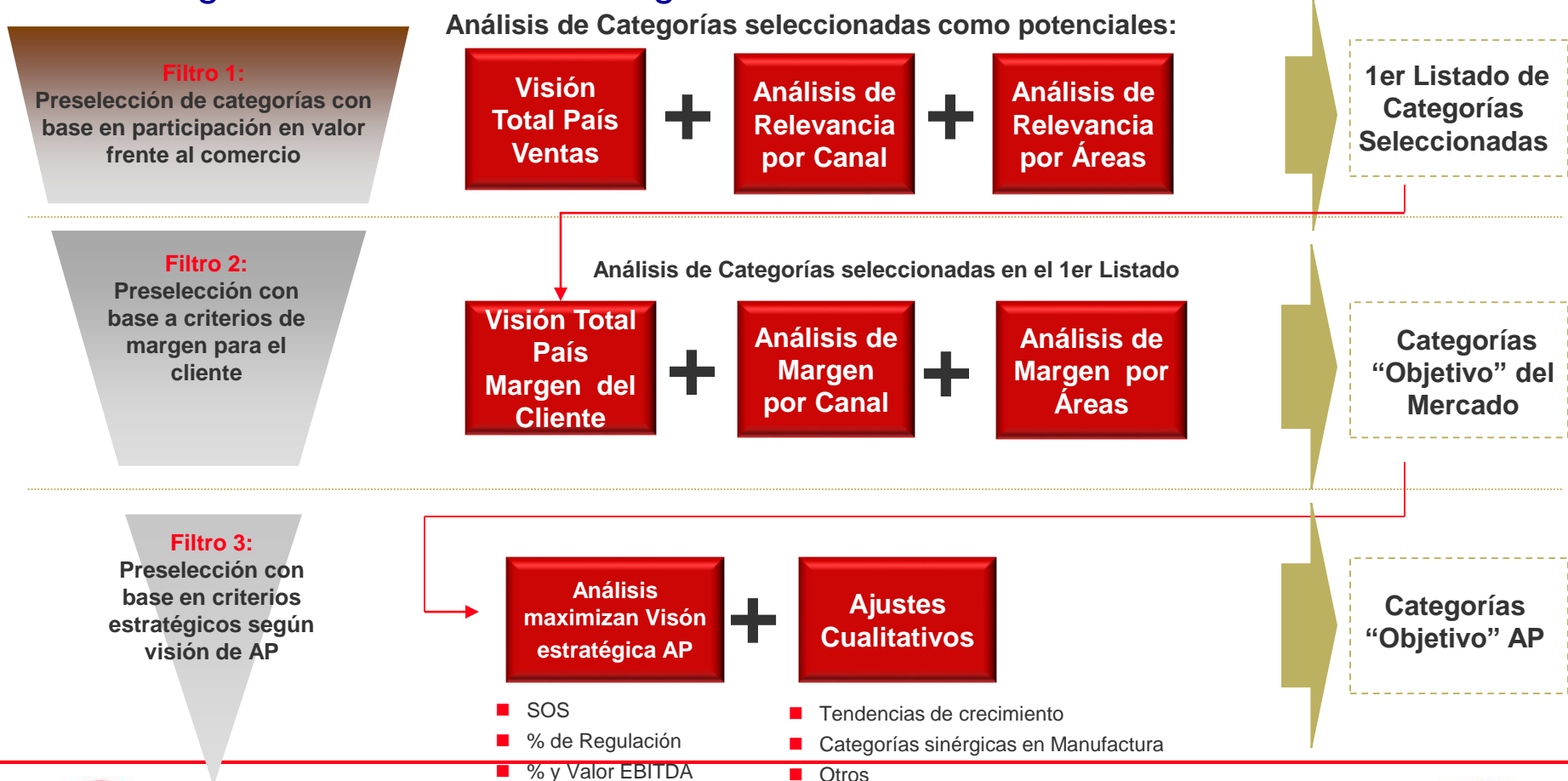
	(000 USD)	(000 Kg)
Total Mercado Pot MX	51.020.373	54.685.514
Total categorías EP	26.567.102	26.777.169

Contenido

- Introducción : Análisis General de Mercado
- Valoración Mercado Potencial EP por Categorías

En detalle, para el DETAL las categorías son ordenadas según su relevancia en Ventas y según el margen que cada una aporta al Comercio, para luego incorporar los criterios propios que definirán el listado de categorías “objetivo”- AP

Metodología de Selección de Categorías



En detalle, para el DETAL las categorías son ordenadas según su relevancia en Ventas y según el margen que cada una aporta al Comercio, para luego incorporar los criterios propios que definirán el listado de categorías “objetivo”- AP

Metodología de Selección de Categorías



Análisis por tipo de Canal

Canal Moderno representa el **54%** del total mercado Potencial Detal.
 El pareto lo conforman **33** categorías

Categoría	Valor (000 USD)
1 LECHE BLANCA	1.669.813
2 GALLETAS CONFITERIA	1.523.012
3 YOGHURT	1.397.009
4 BOTANAS	1.361.373
5 ACEITES COM + SPRAY	1.165.053
6 CERVEZAS	1.151.108
7 LAUNDRY DETERGENTS (POWDER+L	1.092.046
8 ALIMENTO PARA ANIMALES	840.016
9 GRANOS	787.475
10 LIMPIADORES LIQUIDOS	781.042
11 CEREALES PREPARADOS_C+G	724.326
12 PAN DE CAJA+BOLLERIA+TOSTADO_	685.182
13 AZUCAR	646.406
14 ARROZ	620.903
15 FORMULAS INFANTILES	592.077
16 QUESOS PROCESADOS	560.251
17 CHOCOLATE GOLOSINA MIXES	556.162
18 PASTAS SECAS	477.313
19 CAFE SOLUBLE	472.213
20 SUAVIZANTES	461.630
21 JABON DE TOCADOR	460.119
22 ATUN ENLATADO	425.553
23 HELADOS Y PALETAS	411.198
24 LECHE EN POLVO	392.755
25 UNTABLES	391.638

Categoría	Valor (000 USD)
26 CREMAS COMESTIBLES	370.273
27 TORTILLAS + TOSTADAS + TOTOPOS	323.239
28 SUEROS	303.874
29 MAYONESA	303.028
30 SOPAS PROCESADAS	299.993
31 DETERGENTES TRASTES	293.917
32 PAN DULCE EMPACADO	266.279
33 CLOROS Y BLANQUEADORES	264.449

86	Total Área Canal Moderno	27.540.326	
28	Total categorías EP	14.310.379	52,0%
33	Pareto Área Canal Moderno	22.070.725	80,1%
17	Categorías EP en PARETO	12.846.268	46,6%

53 categorías componen el 20% restante del mercado Canal Moderno

Categoría	Valor (000 USD)	Categoría	Valor (000 USD)	Categoría	Valor (000 USD)
1 COOLERS	260.748	19 GELATINAS+POSTRES PREPARADOS	123.717	37 EDULCORANTES	53.716
2 AROMATIZANTES	259.187	20 SUSTITUTO DE LECHE	119.392	38 FRUTAS CONGELADAS	53.321
3 CARNES Y AVES PROCESADAS CONG	256.876	21 POSTRES EMPACADOS	112.269	39 HARINAS DE MAIZ	53.050
4 GOMAS DE MASCAR	212.608	22 BARRAS ALIMENTICIAS	104.156	40 ALIMENTOS PARA BEBE	49.671
5 SALSAS CULINARIAS	210.712	23 AVENAS	92.875	41 VEGETALES PROCESADOS CONGELA	47.085
6 MODIFICADORES DE LECHE	202.468	24 SUPLEMENTOS ALIMENTICIOS	92.734	42 COMIDAS LISTAS CONGELADAS	45.338
7 CONSOME + CALDOS	189.990	25 PATATAS CONGELADAS	89.866	43 SALSA PARA PASTAS	44.141
8 BEBIDAS EN POLVO	184.133	26 SALSA CATSUP	87.143	44 ADEREZO	33.542
9 VEGETALES EN CONSERVA	180.731	27 PURE + CALD.TOMATE	84.747	45 PAN MOLIDO	30.107
10 PASTELITOS	175.937	28 CONDIMENTOS LIQUIDOS	78.950	46 MOSTAZA	28.756
11 LECHE SABORIZADA	175.644	29 CREMADORES	77.774	47 ATOLES	26.116
12 FRIJOLES PROCESADOS	170.594	30 PALOMITAS P/MICRO	77.098	48 LIMPIADORES CONTINUOS WC	20.571
13 CHILES EN CONSERVA	166.862	31 MANTEQUILLA	73.086	49 HARINAS PREPARADAS	19.973
14 CAFE TOSTADO Y MOLIDO	157.817	32 PASTILLAS DE DULCE	70.669	50 LIMPIADORES LIQUIDOS WC	19.079
15 MARGARINAS	157.141	33 JUGOS DE VERDURA	69.803	51 PRODUCTOS HORNEADOS CONGELA	14.655
16 LECHE EVAPORADA	144.766	34 HOT CAKES	66.702	52 PIZZA CONGELADA	6.611
17 PESCADOS Y MARISCOS PROCESAD	141.815	35 SAL COMESTIBLE	59.387	53 PASTAS REFRIGERADAS	2.931
18 LECHE CONDENSADA	134.842	36 HARINAS DE TRIGO	57.699		

Canal Tradicional representa el **46%** del total mercado Potencial Detal.
El pareto lo conforman **18** categorías

Categoría	Valor (000 USD)
1 CERVEZAS	5.910.907
2 BOTANAS	2.804.746
3 GALLETAS CONFITERIA	1.922.588
4 LECHE BLANCA	1.374.525
5 PAN DULCE EMPACADO	1.102.053
6 YOGHURT	843.091
7 PAN DE CAJA+BOLLERIA+TOSTADO_	661.060
8 AZUCAR	534.762
9 ACEITES COM + SPRAY	507.947
10 LAUNDRY DETERGENTS (POWDER+L	493.275
11 TORTILLAS + TOSTADAS + TOTOPOS	453.664
12 PASTELITOS	423.653
13 GRANOS	397.494
14 QUESOS PROCESADOS	338.109
15 SOPAS PROCESADAS	315.083
16 CAFE SOLUBLE	259.310
17 ARROZ	255.597
18 HELADOS Y PALETAS	248.157

86	Total Área Canal Tradicional	23.480.047	
28	Total categorías EP	12.256.723	52,2%
18	Pareto Área Canal Tradicional	18.846.020	80,3%
8	Categorías EP en PARETO	10.579.055	45,1%

68 categorías componen el 20% restante del mercado Canal Tradicional

<u>Categoría</u>	<u>Valor (000 USD)</u>	<u>Categoría</u>	<u>Valor (000 USD)</u>	<u>Categoría</u>	<u>Valor (000 USD)</u>
1 CHOCOLATE GOLOSINA MIXES	239.635	24 JUGOS DE VERDURA	81.870	47 FORMULAS INFANTILES	23.707
2 CREMAS COMESTIBLES	223.459	25 LECHE CONDENSADA	74.072	48 POSTRES EMPACADOS	22.262
3 LECHE SABORIZADA	221.672	26 MARGARINAS	73.459	49 HARINAS DE MAIZ	21.838
4 SUAVIZANTES	220.009	27 UNTABLES	70.862	50 ALIMENTOS PARA BEBE	20.421
5 CHILES EN CONSERVA	199.088	28 MODIFICADORES DE LECHE	61.732	51 MANTEQUILLA	18.273
6 PASTAS SECAS	196.487	29 GELATINAS+POSTRES PREPARADOS	58.847	52 CREMADORES	17.183
7 SUEROS	183.387	30 LECHE EVAPORADA	56.078	53 AVENAS	14.897
8 CARNES Y AVES PROCESADAS CONG	155.024	31 PATATAS CONGELADAS	54.234	54 BARRAS ALIMENTICIAS	14.079
9 CLOROS Y BLANQUEADORES	153.681	32 SALSA CATSUP	50.657	55 MOSTAZA	9.644
10 FRIJOLES PROCESADOS	151.306	33 SAL COMESTIBLE	49.130	56 PRODUCTOS HORNEADOS CONGELA	8.845
11 ATUN ENLATADO	139.992	34 LECHE EN POLVO	48.126	57 HARINAS PREPARADAS	8.222
12 BEBIDAS EN POLVO	139.578	35 PASTILLAS DE DULCE	46.420	58 LIMPIADORES LIQUIDOS	6.328
13 MAYONESA	129.663	36 PALOMITAS P/MICRO	46.121	59 EDULCORANTES	6.105
14 CONSOME + CALDOS	123.010	37 PURE + CALD.TOMATE	41.462	60 SUSTITUTO DE LECHE	5.380
15 SALSAS CULINARIAS	122.488	38 CAFE TOSTADO Y MOLIDO	34.683	61 ADEREZO	5.106
16 ALIMENTO PARA ANIMALES	112.121	39 FRUTAS CONGELADAS	32.179	62 PIZZA CONGELADA	3.989
17 DETERGENTES TRASTES	101.497	40 ATOLES	31.789	63 AROMATIZANTES	3.256
18 CEREALES PREPARADOS_C+G	97.912	41 VEGETALES PROCESADOS CONGELA	28.415	64 SUPLEMENTOS ALIMENTICIOS	2.632
19 GOMAS DE MASCAR	91.607	42 HOT CAKES	27.458	65 PASTAS REFRIGERADAS	1.769
20 VEGETALES EN CONSERVA	91.228	43 COMIDAS LISTAS CONGELADAS	27.362	66 LIMPIADORES CONTINUOS WC	167
21 PAN MOLIDO	86.348	44 CONDIMENTOS LIQUIDOS	26.051	67 LIMPIADORES LIQUIDOS WC	155
22 PESCADOS Y MARISCOS PROCESAD	85.585	45 SALSA PARA PASTAS	25.659	68 COOLERS	-
23 JABON DE TOCADOR	84.576	46 HARINAS DE TRIGO	23.752		

En el análisis de la relevancia de las categorías por canal, se determina que 4 categorías entrarían al primer filtro por este criterio, **y por encontrarse dentro del 85% de la relevancia en Ventas Nacional**

Canal	# Categorías en Pareto del Canal	Categorías en Pareto del Canal que no están contenidas en el 85% del Mercado Potencial
Moderno	33	CLOSOS Y BLANQUEADORES ← LECHE EN POLVO ← MAYONESA ✓ ← UNTABLES ✓ ←
Tradicional	18	



Categorías a Incluir

- CLOSOS Y BLANQUEADORES
- LECHE EN POLVO
- MAYONESA ✓
- UNTABLES ✓

✓ Categorías con Participación de Empresas Polar
 ← Categorías a ser incluidas dentro del Pareto Detal

Para el análisis por geografía se utiliza la siguiente distribución

Área 1 (Pacífico)

BAJA CALIFORNIA
BAJA CALIFORNIA SUR
SONORA
SINALOA
NAYARIT

Área 3 (Occidente)

JALISCO
COLIMA
AGUASCALIENTES
GUANAJUATO
MICHOACÁN

Área 4 (Centro)

HIDALGO
TLAXCALA
QUERÉTARO
PUEBLA
MORELOS
GUERRERO
ESTADO DE MÉXICO

Área 2 (Norte)

CHIHUAHUA
DURANGO
COAHUILA
NUEVO LEÓN
ZACATECAS
TAMAULIPAS
SAN LUIS POTOSÍ

Área 5 (Valle de México)

DISTRITO FEDERAL
ALREDEDORES DEL D.F.

Área 6 (Sureste)

VERACRUZ
OAXACA
CHIAPAS
TABASCO
CAMPECHE
QUINTANA ROO
YUCATÁN



Pacífico representa el **11,5%** del total mercado Potencial Detal.
El pareto lo conforman **29** categorías

Categoría	Valor (000 USD)
1 CERVEZAS	755.636
2 BOTANAS	604.699
3 GALLETAS CONFITERIA	366.983
4 LECHE BLANCA	326.620
5 YOGHURT	197.871
6 GRANOS	177.628
7 LAUNDRY DETERGENTS (POWDER+LIQUID)	167.679
8 ACEITES COM + SPRAY	151.880
9 PAN DE CAJA+BOLLERIA+TOSTADO_1	127.078
10 ARROZ	123.918
11 TORTILLAS + TOSTADAS + TOTOPOS	115.057
12 CEREALES PREPARADOS_C+G	114.717
13 AZUCAR	111.788
14 PAN DULCE EMPACADO	105.367
15 LIMPIADORES LIQUIDOS	103.445
16 PASTAS SECAS	95.261
17 CHOCOLATE GOLOSINA MIXES	91.217
18 CAFE SOLUBLE	79.784
19 QUESOS PROCESADOS	79.353
20 SOPAS PROCESADAS	79.079
21 SUAVIZANTES	77.511
22 FORMULAS INFANTILES	72.634
23 ALIMENTO PARA ANIMALES	71.343
24 PASTELITOS	67.273
25 ATUN ENLATADO	62.418

Categoría	Valor (000 USD)
26 HELADOS Y PALETAS	58.242
27 JABON DE TOCADOR	57.808
28 LECHE EN POLVO	53.258
29 MAYONESA	52.685

86	Total Área 1: Pacífico	5.676.195	
28	Total categorías EP	2.912.203	51,3%
29	Pareto Área 1: Pacífico	4.548.230	80,1%
15	Categorías EP en PARETO	2.577.216	45,4%

57 categorías componen el 20% restante del mercado Pacífico

Categoría	Valor (000 USD)	Categoría	Valor (000 USD)	Categoría	Valor (000 USD)
1 CREMAS COMESTIBLES	52.445	20 FRIJOLES PROCESADOS	28.755	39 POSTRES EMPACADOS	10.017
2 UNTABLES	50.290	21 MODIFICADORES DE LECHE	26.353	40 EDULCORANTES	9.866
3 DETERGENTES TRASTES	49.150	22 PESCADOS Y MARISCOS PROCESAD	20.087	41 ALIMENTOS PARA BEBE	8.681
4 SUEROS	43.040	23 LECHE CONDENSADA	19.357	42 MANTEQUILLA	8.379
5 VEGETALES EN CONSERVA	40.767	24 CAFE TOSTADO Y MOLIDO	17.922	43 FRUTAS CONGELADAS	7.552
6 BEBIDAS EN POLVO	40.228	25 GELATINAS+POSTRES PREPARADOS	17.853	44 SALSA PARA PASTAS	7.433
7 CONSOME + CALDOS	37.635	26 CREMADORES	16.599	45 SUPLEMENTOS ALIMENTICIOS	6.988
8 COOLERS	37.621	27 BARRAS ALIMENTICIAS	16.496	46 PAN MOLIDO	6.871
9 JUGOS DE VERDURA	37.193	28 SALSA CATSUP	14.674	47 VEGETALES PROCESADOS CONGELA	6.669
10 PURE + CALD.TOMATE	37.008	29 PASTILLAS DE DULCE	13.865	48 COMIDAS LISTAS CONGELADAS	6.422
11 CLOROS Y BLANQUEADORES	36.706	30 CONDIMENTOS LIQUIDOS	13.405	49 ATOLES	5.744
12 CARNES Y AVES PROCESADAS CONC	36.384	31 HOT CAKES	13.312	50 ADEREZO	4.625
13 SALSAS CULINARIAS	35.483	32 SUSTITUTO DE LECHE	12.785	51 MOSTAZA	4.597
14 GOMAS DE MASCAR	34.870	33 PATATAS CONGELADAS	12.729	52 HARINAS PREPARADAS	3.986
15 MARGARINAS	34.182	34 PALOMITAS P/MICRO	12.245	53 LIMPIADORES CONTINUOS WC	2.724
16 AROMATIZANTES	30.189	35 HARINAS DE TRIGO	11.515	54 LIMPIADORES LIQUIDOS WC	2.527
17 LECHE SABORIZADA	29.538	36 AVENAS	11.291	55 PRODUCTOS HORNEADOS CONGELA	2.076
18 LECHE EVAPORADA	29.454	37 HARINAS DE MAIZ	10.588	56 PIZZA CONGELADA	936
19 CHILES EN CONSERVA	29.173	38 SAL COMESTIBLE	10.270	57 PASTAS REFRIGERADAS	415

Norte representa el **22,6%** del total mercado Potencial Detal.
El pareto lo conforman **28** categorías

Categoría	Valor (000 USD)	Categoría	Valor (000 USD)
1 CERVEZAS	1.596.015	26 ATUN ENLATADO	111.561
2 BOTANAS	1.150.312	27 JABON DE TOCADOR	110.214
3 GALLETAS CONFITERIA	791.052	28 CREMAS COMESTIBLES	106.226
4 LECHE BLANCA	681.122		
5 YOGHURT	400.781		
6 ACEITES COM + SPRAY	373.048		
7 LAUNDRY DETERGENTS (POWDER+LIQUII	303.532		
8 ARROZ	299.581		
9 GRANOS	295.774		
10 PAN DE CAJA+BOLLERIA+TOSTADO_1	293.357		
11 PAN DULCE EMPACADO	285.462		
12 AZUCAR	276.891		
13 PASTAS SECAS	230.300		
14 TORTILLAS + TOSTADAS + TOTOPOS	202.660		
15 LIMPIADORES LIQUIDOS	193.914		
16 ALIMENTO PARA ANIMALES	193.854		
17 CEREALES PREPARADOS_C+G	190.241		
18 CHOCOLATE GOLOSINA MIXES	177.763		
19 QUESOS PROCESADOS	160.728		
20 SUAVIZANTES	152.382		
21 CAFE SOLUBLE	146.097		
22 PASTELITOS	142.456		
23 FORMULAS INFANTILES	135.953		
24 SOPAS PROCESADAS	127.720		
25 HELADOS Y PALETAS	117.967		

86	Total Área 2: Norte	11.548.700	
28	Total categorías EP	6.022.631	52,1%
28	Pareto Área 2: Norte	9.246.963	80,1%
14	Categorías EP en PARETO	5.250.004	45,5%

58 categorías componen el 20% restante del mercado Norte

<u>Categoría</u>	<u>Valor (000 USD)</u>	<u>Categoría</u>	<u>Valor (000 USD)</u>	<u>Categoría</u>	<u>Valor (000 USD)</u>
1 DETERGENTES TRASTES	102.401	21 PESCADOS Y MARISCOS PROCESADO	40.685	41 MANTEQUILLA	18.199
2 BEBIDAS EN POLVO	100.155	22 LECHE EVAPORADA	37.913	42 ALIMENTOS PARA BEBE	17.408
3 UNTABLES	93.705	23 LECHE CONDENSADA	37.042	43 EDULCORANTES	16.513
4 MAYONESA	92.954	24 PURE + CALD.TOMATE	35.812	44 POSTRES EMPACADOS	15.886
5 LECHE EN POLVO	90.156	25 GELATINAS+POSTRES PREPARADOS	35.645	45 FRUTAS CONGELADAS	15.297
6 SUEROS	87.177	26 HOT CAKES	32.183	46 SALSA PARA PASTAS	14.297
7 CLOROS Y BLANQUEADORES	84.323	27 PALOMITAS P/MICRO	29.198	47 SUPLEMENTOS ALIMENTICIOS	13.700
8 FRIJOLES PROCESADOS	83.688	28 CAFE TOSTADO Y MOLIDO	28.409	48 VEGETALES PROCESADOS CONGELADO	13.508
9 CONSOME + CALDOS	78.431	29 SALSA CATSUP	28.225	49 COMIDAS LISTAS CONGELADAS	13.007
10 CARNES Y AVES PROCESADAS CONGELADAS	73.694	30 PASTILLAS DE DULCE	28.068	50 ADEREZO	11.081
11 LECHE SABORIZADA	73.620	31 HARINAS DE TRIGO	27.839	51 MOSTAZA	10.285
12 CHILES EN CONSERVA	73.083	32 BARRAS ALIMENTICIAS	27.356	52 ATOLES	9.726
13 SALSAS CULINARIAS	68.248	33 PATATAS CONGELADAS	25.781	53 HARINAS PREPARADAS	9.637
14 GOMAS DE MASCAR	67.955	34 HARINAS DE MAIZ	25.596	54 LIMPIADORES CONTINUOS WC	5.107
15 VEGETALES EN CONSERVA	67.882	35 SUSTITUTO DE LECHE	25.475	55 LIMPIADORES LIQUIDOS WC	4.737
16 AROMATIZANTES	66.936	36 SAL COMESTIBLE	25.439	56 PRODUCTOS HORNEADOS CONGELADOS	4.204
17 MARGARINAS	61.507	37 CONDIMENTOS LIQUIDOS	24.795	57 PIZZA CONGELADA	1.896
18 JUGOS DE VERDURA	58.745	38 CREMADORES	23.374	58 PASTAS REFRIGERADAS	841
19 COOLERS	53.545	39 AVENAS	20.947		
20 MODIFICADORES DE LECHE	48.737	40 PAN MOLIDO	19.680		

Análisis por Áreas Geográficas

Occidente representa el **18,6%** del total mercado Potencial Detal.
 El pareto lo conforman **27** categorías

Categoría	Valor (000 USD)
1 CERVEZAS	1.680.760
2 BOTANAS	683.413
3 GALLETAS CONFITERIA	658.937
4 LECHE BLANCA	606.552
5 YOGHURT	426.641
6 PAN DULCE EMPACADO	308.830
7 LAUNDRY DETERGENTS (POWDER+L	297.801
8 ACEITES COM + SPRAY	279.248
9 PAN DE CAJA+BOLLERIA+TOSTADO_	266.791
10 GRANOS	228.793
11 QUESOS PROCESADOS	171.099
12 AZUCAR	160.471
13 ALIMENTO PARA ANIMALES	153.779
14 TORTILLAS + TOSTADAS + TOTOPOS	135.462
15 CEREALES PREPARADOS_C+G	134.848
16 PASTELITOS	133.629
17 SUAVIZANTES	133.491
18 CAFE SOLUBLE	132.391
19 FORMULAS INFANTILES	131.428
20 CHOCOLATE GOLOSINA MIXES	130.313
21 HELADOS Y PALETAS	125.578
22 LIMPIADORES LIQUIDOS	120.119
23 SOPAS PROCESADAS	116.332
24 CREMAS COMESTIBLES	113.080
25 ARROZ	109.184

Categoría	Valor (000 USD)
26 ATUN ENLATADO	107.986
27 JABON DE TOCADOR	94.422

86	Total Área 3: Occidente	9.501.954	
28	Total categorías EP	5.047.474	53,1%
27	Pareto Área 3: Occidente	7.641.377	80,4%
13	Categorías EP en PARETO	4.457.164	46,9%

Análisis por Áreas Geográficas

59 categorías componen el 20% restante del mercado Occidente

Categoría	Valor (000 USD)	Categoría	Valor (000 USD)	Categoría	Valor (000 USD)
1 SUEROS	92.802	21 MARGARINAS	32.590	41 SALSA PARA PASTAS	16.173
2 PASTAS SECAS	83.934	22 SALSA CATSUP	31.930	42 PURE + CALD.TOMATE	14.970
3 CARNES Y AVES PROCESADAS CONG	78.449	23 GELATINAS+POSTRES PREPARADOS	28.860	43 SAL COMESTIBLE	14.743
4 CLOROS Y BLANQUEADORES	78.270	24 LECHE EVAPORADA	27.755	44 VEGETALES PROCESADOS CONGELA	14.379
5 SALSAS CULINARIAS	77.206	25 PATATAS CONGELADAS	27.445	45 COMIDAS LISTAS CONGELADAS	13.846
6 UNTABLES	75.097	26 JUGOS DE VERDURA	27.323	46 ATOLES	12.545
7 LECHE EN POLVO	72.373	27 FRIJOLES PROCESADOS	25.594	47 ALIMENTOS PARA BEBE	11.863
8 LECHE SABORIZADA	69.045	28 CAFE TOSTADO Y MOLIDO	24.776	48 HOT CAKES	11.729
9 CHILES EN CONSERVA	66.172	29 POSTRES EMPACADOS	24.187	49 HARINAS DE TRIGO	10.146
10 MAYONESA	63.155	30 PAN MOLIDO	23.317	50 HARINAS DE MAIZ	9.329
11 DETERGENTES TRASTES	62.309	31 PASTILLAS DE DULCE	22.224	51 MOSTAZA	7.894
12 CONSOME + CALDOS	53.972	32 SUSTITUTO DE LECHE	21.345	52 ADEREZO	7.123
13 VEGETALES EN CONSERVA	52.510	33 PALOMITAS P/MICRO	21.223	53 EDULCORANTES	6.424
14 GOMAS DE MASCAR	49.816	34 BARRAS ALIMENTICIAS	19.391	54 PRODUCTOS HORNEADOS CONGELA	4.476
15 MODIFICADORES DE LECHE	46.180	35 CREMADORES	18.806	55 HARINAS PREPARADAS	3.512
16 BEBIDAS EN POLVO	44.904	36 CONDIMENTOS LIQUIDOS	17.693	56 LIMPIADORES CONTINUOS WC	3.164
17 PESCADOS Y MARISCOS PROCESAD(C	43.310	37 SUPLEMENTOS ALIMENTICIOS	17.021	57 LIMPIADORES LIQUIDOS WC	2.934
18 COOLERS	42.309	38 MANTEQUILLA	16.873	58 PIZZA CONGELADA	2.019
19 AROMATIZANTES	39.830	39 AVENAS	16.422	59 PASTAS REFRIGERADAS	895
20 LECHE CONDENSADA	39.715	40 FRUTAS CONGELADAS	16.284		

Análisis por Áreas Geográficas

Centro representa el **14,7%** del total mercado Potencial Detal.
El pareto lo conforman **29** categorías

Categoría	Valor (000 USD)
1 CERVEZAS	953.372
2 BOTANAS	507.424
3 LECHE BLANCA	458.990
4 GALLETAS CONFITERIA	456.542
5 YOGHURT	394.574
6 ACEITES COM + SPRAY	287.869
7 LAUNDRY DETERGENTS (POWDER+L	281.301
8 PAN DULCE EMPACADO	246.858
9 AZUCAR	202.942
10 PAN DE CAJA+BOLLERIA+TOSTADO_	200.203
11 QUESOS PROCESADOS	158.238
12 ALIMENTO PARA ANIMALES	147.100
13 GRANOS	133.234
14 CHOCOLATE GOLOSINA MIXES	123.117
15 HELADOS Y PALETAS	116.140
16 CEREALES PREPARADOS_C+G	114.326
17 CAFE SOLUBLE	106.571
18 CREMAS COMESTIBLES	104.581
19 LIMPIADORES LIQUIDOS	98.191
20 SOPAS PROCESADAS	97.201
21 SUAVIZANTES	94.641
22 ARROZ	93.117
23 TORTILLAS + TOSTADAS + TOTOPOS	89.702
24 JABON DE TOCADOR	88.354
25 SUEROS	85.827

Categoría	Valor (000 USD)
26 PASTELITOS	84.045
27 FORMULAS INFANTILES	83.280
28 ATUN ENLATADO	83.006
29 CHILES EN CONSERVA	78.166

86	Total Área 4: Centro	7.477.584	
28	Total categorías EP	3.823.102	51,1%

29	Pareto Área 4: Centro	5.968.911	79,8%
13	Categorías EP en PARETO	3.253.413	43,5%

57 categorías componen el 20% restante del mercado Centro

<u>Categoría</u>	<u>Valor (000 USD)</u>	<u>Categoría</u>	<u>Valor (000 USD)</u>	<u>Categoría</u>	<u>Valor (000 USD)</u>
1 LECHE SABORIZADA	76.637	20 LECHE EVAPORADA	31.520	39 MANTEQUILLA	12.528
2 CARNES Y AVES PROCESADAS CONC	72.553	21 POSTRES EMPACADOS	30.783	40 ATOLES	11.779
3 PASTAS SECAS	71.582	22 VEGETALES EN CONSERVA	30.578	41 JUGOS DE VERDURA	11.371
4 UNTABLES	71.018	23 MARGARINAS	30.005	42 CREMADORES	10.821
5 MAYONESA	67.598	24 GELATINAS+POSTRES PREPARADOS	26.737	43 ALIMENTOS PARA BEBE	10.317
6 CLOROS Y BLANQUEADORES	65.915	25 PATATAS CONGELADAS	25.382	44 HOT CAKES	10.003
7 FRIJOLES PROCESADOS	54.902	26 PAN MOLIDO	22.979	45 SALSA PARA PASTAS	9.325
8 CONSOME + CALDOS	50.562	27 SAL COMESTIBLE	18.645	46 HARINAS DE TRIGO	8.653
9 DETERGENTES TRASTES	50.126	28 SALSA CATSUP	18.410	47 HARINAS DE MAIZ	7.956
10 LECHE EN POLVO	49.462	29 SUSTITUTO DE LECHE	17.347	48 PURE + CALD.TOMATE	6.565
11 GOMAS DE MASCAR	47.065	30 PALOMITAS P/MICRO	17.341	49 EDULCORANTES	6.074
12 COOLERS	45.346	31 PASTILLAS DE DULCE	16.730	50 MOSTAZA	4.431
13 SALSAS CULINARIAS	44.515	32 BARRAS ALIMENTICIAS	16.440	51 ADEREZO	4.196
14 BEBIDAS EN POLVO	40.831	33 SUPLEMENTOS ALIMENTICIOS	15.936	52 PRODUCTOS HORNEADOS CONGELA	4.139
15 PESCADOS Y MARISCOS PROCESAD	40.055	34 FRUTAS CONGELADAS	15.060	53 HARINAS PREPARADAS	2.995
16 MODIFICADORES DE LECHE	38.526	35 CONDIMENTOS LIQUIDOS	13.793	54 LIMPIADORES CONTINUOS WC	2.586
17 CAFE TOSTADO Y MOLIDO	36.238	36 VEGETALES PROCESADOS CONGELA	13.299	55 LIMPIADORES LIQUIDOS WC	2.399
18 LECHE CONDENSADA	36.121	37 AVENAS	12.873	56 PIZZA CONGELADA	1.867
19 AROMATIZANTES	34.120	38 COMIDAS LISTAS CONGELADAS	12.805	57 PASTAS REFRIGERADAS	828

Análisis por Áreas Geográficas

Valle de México representa el **17,8%** del total mercado Potencial Detal.
El pareto lo conforman **30** categorías

Categoría	Valor (000 USD)	Categoría	Valor (000 USD)
1 CERVEZAS	946.310	26 JABON DE TOCADOR	111.597
2 BOTANAS	635.141	27 ARROZ	110.677
3 LECHE BLANCA	573.222	28 SUEROS	104.797
4 GALLETAS CONFITERIA	553.315	29 CARNES Y AVES PROCESADAS CONG	88.589
5 YOGHURT	481.788	30 LECHE SABORIZADA	85.803
6 LAUNDRY DETERGENTS (POWDER+L	288.383		
7 PAN DE CAJA+BOLLERIA+TOSTADO_	284.921		
8 PAN DULCE EMPACADO	279.651		
9 ACEITES COM + SPRAY	270.430		
10 AZUCAR	203.310		
11 GRANOS	193.388		
12 QUESOS PROCESADOS	193.214		
13 CHOCOLATE GOLOSINA MIXES	177.832		
14 ALIMENTO PARA ANIMALES	171.079		
15 LIMPIADORES LIQUIDOS	167.226		
16 CEREALES PREPARADOS_C+G	161.635		
17 CAFE SOLUBLE	143.683		
18 HELADOS Y PALETAS	141.810		
19 ATUN ENLATADO	134.594		
20 TORTILLAS + TOSTADAS + TOTOPOS	129.824		
21 CREMAS COMESTIBLES	127.696		
22 SUAVIZANTES	126.698		
23 SOPAS PROCESADAS	123.744		
24 UNTABLES	118.062		
25 PASTELITOS	115.612		

86	Total Área 5: Valle de México	9.077.502	
28	Total categorías EP	4.500.872	49,6%
30	Pareto Área 5: Valle de México	7.244.034	79,8%
14	Categorías EP en PARETO	3.865.394	42,6%

56 categorías componen el 20% restante del mercado Valle de México

Categoría	Valor (000 USD)	Categoría	Valor (000 USD)	Categoría	Valor (000 USD)
1 PASTAS SECAS	85.081	20 VEGETALES EN CONSERVA	44.384	39 COMIDAS LISTAS CONGELADAS	15.636
2 FRIJOLES PROCESADOS	82.053	21 LECHE CONDENSADA	43.500	40 ALIMENTOS PARA BEBE	15.226
3 CLOROS Y BLANQUEADORES	80.145	22 MARGARINAS	40.036	41 PURE + CALD.TOMATE	13.075
4 FORMULAS INFANTILES	78.598	23 POSTRES EMPACADOS	34.401	42 HOT CAKES	11.890
5 MAYONESA	78.440	24 SUSTITUTO DE LECHE	31.639	43 SALSA PARA PASTAS	11.002
6 GOMAS DE MASCAR	67.981	25 PATATAS CONGELADAS	30.992	44 HARINAS DE TRIGO	10.285
7 CHILES EN CONSERVA	65.473	26 PALOMITAS P/MICRO	28.518	45 EDULCORANTES	9.694
8 DETERGENTES TRASTES	65.080	27 PAN MOLIDO	27.205	46 JUGOS DE VERDURA	9.630
9 AROMATIZANTES	59.929	28 SUPLEMENTOS ALIMENTICIOS	24.061	47 ATOLES	9.548
10 LECHE EN POLVO	58.244	29 BARRAS ALIMENTICIAS	23.243	48 HARINAS DE MAIZ	9.456
11 CONSOME + CALDOS	56.857	30 MANTEQUILLA	22.247	49 ADEREZO	8.140
12 CAFE TOSTADO Y MOLIDO	54.691	31 CONDIMENTOS LIQUIDOS	22.013	50 MOSTAZA	7.613
13 SALSAS CULINARIAS	52.522	32 SALSA CATSUP	21.721	51 PRODUCTOS HORNEADOS CONGELA	5.054
14 GELATINAS+POSTRES PREPARADOS	52.139	33 PASTILLAS DE DULCE	20.353	52 LIMPIADORES CONTINUOS WC	4.404
15 PESCADOS Y MARISCOS PROCESADC	48.908	34 AVENAS	19.003	53 LIMPIADORES LIQUIDOS WC	4.085
16 BEBIDAS EN POLVO	48.544	35 CREMADORES	18.897	54 HARINAS PREPARADAS	3.560
17 COOLERS	47.987	36 SAL COMESTIBLE	18.679	55 PIZZA CONGELADA	2.280
18 MODIFICADORES DE LECHE	47.976	37 FRUTAS CONGELADAS	18.389	56 PASTAS REFRIGERADAS	1.011
19 LECHE EVAPORADA	45.712	38 VEGETALES PROCESADOS CONGELA	16.238		

Análisis por Áreas Geográficas

Sureste representa el **15,2%** del total mercado Potencial Detal.
El pareto lo conforman **28** categorías

Categoría	Valor (000 USD)
1 CERVEZAS	1.129.922
2 GALLETAS CONFITERIA	618.771
3 BOTANAS	585.130
4 LECHE BLANCA	397.832
5 YOGHURT	338.444
6 ACEITES COM + SPRAY	310.525
7 LAUNDRY DETERGENTS (POWDER+LIQ)	246.626
8 AZUCAR	225.766
9 ALIMENTO PARA ANIMALES	214.982
10 PAN DE CAJA+BOLLERIA+TOSTADO_	173.892
11 GRANOS	156.151
12 PAN DULCE EMPACADO	142.164
13 ARROZ	140.024
14 QUESOS PROCESADOS	135.728
15 CAFE SOLUBLE	122.997
16 LECHE EN POLVO	117.388
17 FORMULAS INFANTILES	113.891
18 PASTAS SECAS	107.642
19 CEREALES PREPARADOS_C+G	106.471
20 LIMPIADORES LIQUIDOS	104.475
21 TORTILLAS + TOSTADAS + TOTOPOS	104.197
22 HELADOS Y PALETAS	99.618
23 SUAVIZANTES	96.915
24 CHOCOLATE GOLOSINA MIXES	95.556
25 CREMAS COMESTIBLES	89.704

Categoría	Valor (000 USD)
26 JABON DE TOCADOR	82.300
27 MAYONESA	77.859
28 SUEROS	73.617

86	Total Área 6: Sureste	7.738.439	
28	Total categorías EP	4.260.819	55,1%

28	Pareto Área 6: Sureste	6.208.586	80,2%
14	Categorías EP en PARETO	3.748.425	48,4%

58 categorías componen el 20% restante del mercado Sureste

<u>Categoría</u>	<u>Valor (000 USD)</u>	<u>Categoría</u>	<u>Valor (000 USD)</u>	<u>Categoría</u>	<u>Valor (000 USD)</u>
1 CLOROS Y BLANQUEADORES	72.770	21 AROMATIZANTES	31.439	41 FRUTAS CONGELADAS	12.918
2 SOPAS PROCESADAS	70.999	22 CAFE TOSTADO Y MOLIDO	30.464	42 HARINAS DE MAIZ	11.964
3 DETERGENTES TRASTES	66.348	23 LECHE EVAPORADA	28.491	43 SALSA PARA PASTAS	11.569
4 ATUN ENLATADO	65.980	24 AVENAS	27.237	44 VEGETALES PROCESADOS CONGELA	11.407
5 LECHE SABORIZADA	62.672	25 SALSA CATSUP	22.840	45 EDULCORANTES	11.249
6 CARNES Y AVES PROCESADAS CONG	62.232	26 PATATAS CONGELADAS	21.771	46 COMIDAS LISTAS CONGELADAS	10.984
7 PASTELITOS	56.575	27 GELATINAS+POSTRES PREPARADOS	21.331	47 ATOLES	8.563
8 MODIFICADORES DE LECHE	56.428	28 SAL COMESTIBLE	20.742	48 JUGOS DE VERDURA	7.411
9 SALSAS CULINARIAS	55.226	29 POSTRES EMPACADOS	19.256	49 ALIMENTOS PARA BEBE	6.595
10 UNTABLES	54.329	30 PURE + CALD.TOMATE	18.778	50 CREMADORES	6.460
11 CHILES EN CONSERVA	53.883	31 SUPLEMENTOS ALIMENTICIOS	17.660	51 HARINAS PREPARADAS	4.504
12 BEBIDAS EN POLVO	49.049	32 PAN MOLIDO	16.403	52 MOSTAZA	3.580
13 FRIJOLES PROCESADOS	46.908	33 SUSTITUTO DE LECHE	16.180	53 PRODUCTOS HORNEADOS CONGELA	3.550
14 GOMAS DE MASCAR	36.529	34 PASTILLAS DE DULCE	15.849	54 ADEREZO	3.483
15 VEGETALES EN CONSERVA	35.838	35 BARRAS ALIMENTICIAS	15.310	55 LIMPIADORES CONTINUOS WC	2.752
16 CONSOME + CALDOS	35.543	36 HOT CAKES	15.042	56 LIMPIADORES LIQUIDOS WC	2.552
17 PESCADOS Y MARISCOS PROCESAD	34.357	37 PALOMITAS P/MICRO	14.693	57 PIZZA CONGELADA	1.601
18 COOLERS	33.940	38 CONDIMENTOS LIQUIDOS	13.303	58 PASTAS REFRIGERADAS	710
19 LECHE CONDENSADA	33.179	39 MANTEQUILLA	13.134		
20 MARGARINAS	32.280	40 HARINAS DE TRIGO	13.012		

En el análisis de la relevancia de las categorías por área geográfica, se determina que 1 categoría entrarían al primer filtro por este criterio, **y por encontrarse dentro del 85% de la relevancia en Ventas Nacional**

Área	# Categorías en Pareto del Área	Categorías en Pareto del Área que no están contenidas en el 85% del Mercado Potencial
Área 1: Pacífico	29	<div style="background-color: yellow; padding: 2px;">LECHE EN POLVO</div> <div style="background-color: yellow; padding: 2px;">MAYONESA</div>
Área 2: Norte	28	
Área 3: Occidente	27	
Área 4: Centro	29	
Área 5: Valle de México	30	<div style="padding: 2px;">CARNES Y AVES PROCESADAS CONGELADAS ←</div> <div style="background-color: yellow; padding: 2px;">UNTABLES</div>
Área 6: Sureste	28	<div style="background-color: yellow; padding: 2px;">LECHE EN POLVO</div> <div style="background-color: yellow; padding: 2px;">MAYONESA</div>

Categorías a Incluir

CARNES Y AVES PROCESADAS CONGELADAS

- Categorías incluidas por canales
- ✓ Categorías con Participación de Empresas Polar
- ← Categorías a ser incluidas dentro del Pareto Detal

Categorías Preseleccionadas por Relevancia en Ventas (Filtro 1)

Detal

...concluyéndose que por relevancia en Ventas **34 Categorías** son preseleccionadas para los siguientes análisis (29 Pareto + 4 por Canales + 1 por Áreas)

Categoría	Valor (000 USD)	Volumen (Ton)
1 CERVEZAS	7.062.014,94	6.279.974,10
2 BOTANAS	4.166.119,57	5.817.909,80
3 GALLETAS CONFITERIA	3.445.600,00	4.751.222,39
4 LECHE BLANCA	3.044.337,80	2.766.007,10
5 YOGHURT	2.240.100,00	3.126.708,37
6 ACEITES COM + SPRAY	1.673.000,00	963.200,00
7 LAUNDRY DETERGENTS (POWDER+LIQUID)	1.585.321,13	1.273.170,80
8 PAN DULCE EMPACADO	1.368.331,93	1.854.151,60
9 PAN DE CAJA+BOLLERIA+TOSTADO_1	1.346.241,69	802.578,20
10 GRANOS	1.184.969,13	1.077.600,00
11 AZUCAR	1.181.167,69	2.226.900,00
12 ALIMENTO PARA ANIMALES	952.136,96	718.634,90
13 QUESOS PROCESADOS	898.360,26	476.574,00
14 ARROZ	876.500,00	717.200,00
15 CEREALES PREPARADOS_C+G	822.237,67	485.232,06
16 CHOCOLATE GOLOSINA MIXES	795.797,20	989.618,30
17 LIMPIADORES LIQUIDOS	787.370,25	603.790,80
18 TORTILLAS + TOSTADAS + TOTOPOS	776.902,34	799.445,30
19 CAFE SOLUBLE	731.523,37	566.292,00

Categoría	Valor (000 USD)	Volumen (Ton)
20 SUAVIZANTES	681.638,16	565.594,00
21 PASTAS SECAS	673.800,00	381.400,00
22 HELADOS Y PALETAS	659.354,89	486.700,90
23 FORMULAS INFANTILES	615.783,72	61.079,10
24 SOPAS PROCESADAS	615.075,45	1.076.751,90
25 PASTELITOS	599.590,51	910.310,00
26 CREMAS COMESTIBLES	593.731,92	629.129,08
27 ATUN ENLATADO	565.544,78	685.422,90
28 JABON DE TOCADOR	544.695,11	549.261,60
29 SUEROS	487.261,26	458.066,50
30 UNTABLES	462.500,00	250.059,22
31 LECHE EN POLVO	440.881,34	137.339,20
32 MAYONESA	432.691,04	315.904,90
33 CLOROS Y BLANQUEADORES	418.129,56	522.031,00
34 CARNES Y AVES PROCESADAS CONGELADAS	411.900,00	57.400,00
	Valor (000 USD)	Volumen (Ton)
34	Mercado Filtro 1	43.140.609,66 43.382.660,02
16	Categorías EP en Filtro 1	24.104.778,94 22.681.815,35

...luego al incluir el resto de las categorías en las que participa Empresas Polar y no participa GEPP tenemos un listado de **43 Categorías** preseleccionadas para los siguientes análisis (34 Filtro 1 + 9 EP)

Categoría	Valor (000 USD)	Volumen (Ton)
1 CERVEZAS	7.062.014,94	6.279.974,10
2 BOTANAS	4.166.119,57	5.817.909,80
3 GALLETAS CONFITERIA	3.445.600,00	4.751.222,39
4 LECHE BLANCA	3.044.337,80	2.766.007,10
5 YOGHURT	2.240.100,00	3.126.708,37
6 ACEITES COM + SPRAY	1.673.000,00	963.200,00
7 LAUNDRY DETERGENTS (POWDER+LIQUID)	1.585.321,13	1.273.170,80
8 PAN DULCE EMPACADO	1.368.331,93	1.854.151,60
9 PAN DE CAJA+BOLLERIA+TOSTADO_1	1.346.241,69	802.578,20
10 GRANOS	1.184.969,13	1.077.600,00
11 AZUCAR	1.181.167,69	2.226.900,00
12 ALIMENTO PARA ANIMALES	952.136,96	718.634,90
13 QUESOS PROCESADOS	898.360,26	476.574,00
14 ARROZ	876.500,00	717.200,00
15 CEREALES PREPARADOS_C+G	822.237,67	485.232,06
16 CHOCOLATE GOLOSINA MIXES	795.797,20	989.618,30
17 LIMPIADORES LIQUIDOS	787.370,25	603.790,80
18 TORTILLAS + TOSTADAS + TOTOPOS	776.902,34	799.445,30
19 CAFE SOLUBLE	731.523,37	566.292,00
20 SUAVIZANTES	681.638,16	565.594,00
21 PASTAS SECAS	673.800,00	381.400,00
22 HELADOS Y PALETAS	659.354,89	486.700,90
23 FORMULAS INFANTILES	615.783,72	61.079,10
24 SOPAS PROCESADAS	615.075,45	1.076.751,90

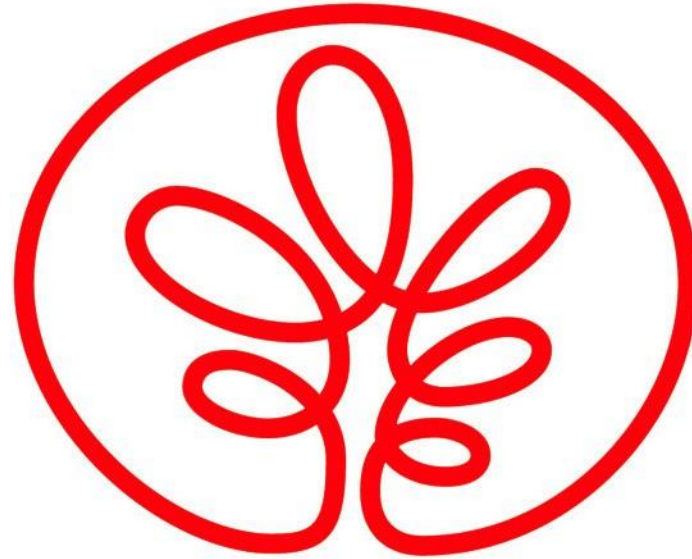
Categoría	Valor (000 USD)	Volumen (Ton)
25 PASTELITOS	599.590,51	910.310,00
26 CREMAS COMESTIBLES	593.731,92	629.129,08
27 ATUN ENLATADO	565.544,78	685.422,90
28 JABON DE TOCADOR	544.695,11	549.261,60
29 SUEROS	487.261,26	458.066,50
30 UNTABLES	462.500,00	250.059,22
31 LECHE EN POLVO	440.881,34	137.339,20
32 MAYONESA	432.691,04	315.904,90
33 CLOROS Y BLANQUEADORES	418.129,56	522.031,00
34 CARNES Y AVES PROCESADAS CONGELADAS	411.900,00	57.400,00
35 AVENAS	107.771,41	139.557,30
36 FRIJOLES PROCESADOS	321.900,00	452.525,25
37 HARINAS DE MAIZ	74.888,14	98.715,10
38 HARINAS PREPARADAS	28.195,25	6.467,60
39 MODIFICADORES DE LECHE	264.200,00	276.379,13
40 SALSA CATSUP	137.800,00	163.097,97
41 COOLERS	260.747,91	223.854,80
42 BEBIDAS EN POLVO	323.710,93	1.454.685,00
43 DETERGENTES TRASTES	395.414,12	320.399,20

		Valor (000 USD)	Volumen (Ton)
43	Mercado Filtro 1	45.055.237,41	46.518.341,37
25	Categorías EP en F1	26.019.406,69	25.817.496,70
		57,8%	55,5%

En detalle, para el DETAL las categorías son ordenadas según su relevancia en Ventas y según el margen que cada una aporta al Comercio, para luego incorporar los criterios propios que definirán el listado de categorías “objetivo”- AP

Metodología de Selección de Categorías





Alimentos Polar