



# ANÁLISIS DE CESTAS EN EL CANAL AUTOSERVICIO

JUNIO 2021



**METODOLOGÍA**  
**RETAIL SCANNING**





# ATENAS RETAIL SCANNING



La solución Retail Scanning de Atenas es una herramienta de aplicación táctica que permite obtener información continua de las categorías de productos en cualquier formato autoservicio que esté incluido en nuestro panel de colaboradores, con la finalidad de brindar a nuestros aliados las herramientas necesarias para tomar decisiones basadas en hechos reales



La metodología censal permite ser mucho más preciso.

No hay proyecciones ni errores estadísticos.

Panel abierto que irá creciendo y aumentando la representatividad.



Al no realizar proyección, permite tener un mayor nivel de detalle en áreas y mercados, mientras estas tengan representatividad.



Permite conocer el comportamiento de las categorías al máximo nivel de detalle de los productos (nivel código de barra).

Se podrán crear nuevas categorías de forma más rápida.



Mientras el panel pueda aumentar la frecuencia de envío de data, Atenas podrá optimizar las entregas para nuestros clientes.

Inicialmente, podremos entregar información de forma semanal y mensual.



# +500 PUNTOS DE VENTA

¡ESTAMOS ORGULLOSOS DE SER ALIADOS DE LOS MEJORES RETAILERS DEL PAÍS!



## SUPERMERCADOS CADENA

ENVIANDO DATA (189 TIENDAS)



## FARMACIAS CADENAS

ENVIANDO DATA (326)



## FASE MAYO 2022 (48 TIENDAS)



## FASE MAYO 2022 (92 TIENDAS)



## EN NEGOCIACIÓN (61 TIENDAS)



## EN NEGOCIACIÓN (102 TIENDAS)



NÚMERO DE TIENDAS

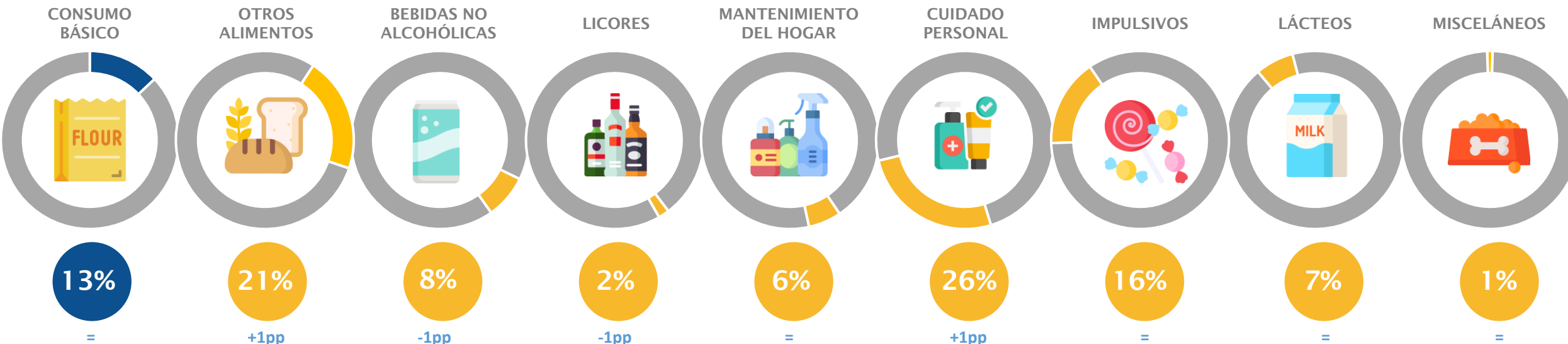
● NACIONALES ● ANDES ● CAPITAL ● CENTRO ● ORIENTE NORTE ● CENTRO OCCIDENTE ● OCCIDENTE





# En el canal Autoservicio, la cesta de Consumo Básico representó 12,73% de las ventas en valor y 17,16% de las ventas en unidades durante Q1 del 2022

PESO (%) EN VALOR POR CESTAS – TOTAL VENEZUELA – Q1  
 \*VARIACIÓN DEL PESO DE LA CESTA/CATEGORÍA Q1 2022 VS Q4 2021



## TOP 5 CATEGORÍAS CONSUMO BÁSICO EN – Q1 2022 -

**PESO (%)  
VENTAS  
UNIDADES**

Harina de Maíz  
25%  
-3pp

Pastas Alimenticias  
15%  
=

Arroz  
14%  
=

Azúcar  
14%  
+1pp

Café  
9%  
=

**PESO (%)  
VENTAS  
VALOR**

Harina de Maíz  
18%  
-3pp

Aceites Comestibles  
16%  
+1pp

Café  
13%  
=

Pastas Alimenticias  
12%  
=

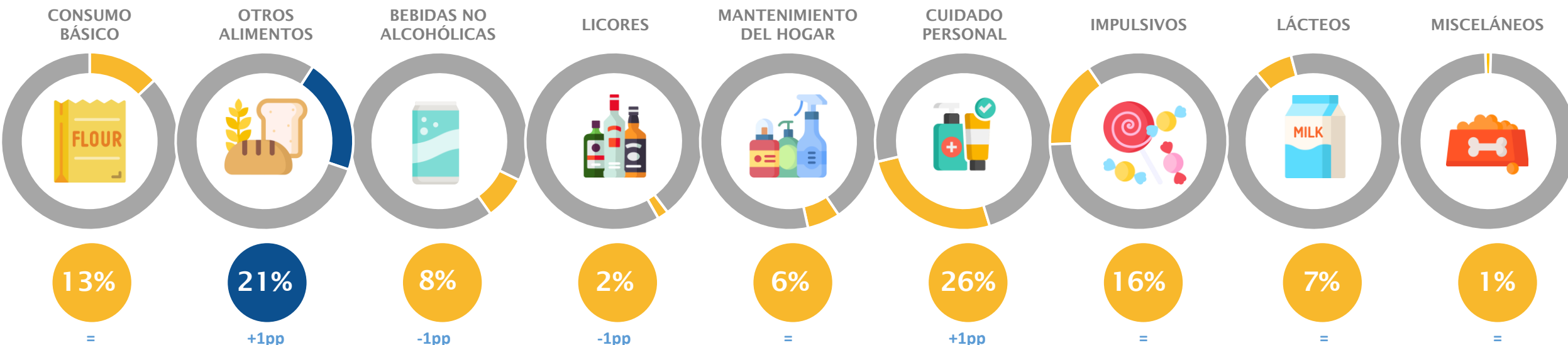
Azúcar  
12%  
+1pp



## En el canal Autoservicio, la cesta de Otros Alimentos representó 20,90% de las ventas en valor y 19,10% de las ventas en unidades durante Q1 del 2022

PESO (%) EN VALOR POR CESTAS – TOTAL VENEZUELA – Q1

\*VARIACIÓN DEL PESO DE LA CESTA/CATEGORÍA Q1 2022 VS Q4 2021



### TOP 5 CATEGORÍAS OTROS ALIMENTOS EN – Q1 2022 -

PESO (%)  
VENTAS  
UNIDADES

Pan Industrial  
12%  
=

Cereales Listos  
10%  
=

Compotas  
8%  
=

Vegetales  
Preempacados  
7%  
=

Atún  
6%  
+1pp

PESO (%)  
VENTAS  
VALOR

Pan Industrial  
19%  
+2pp

Cereales Listos  
11%  
+1pp

Mayonesa  
6%  
=

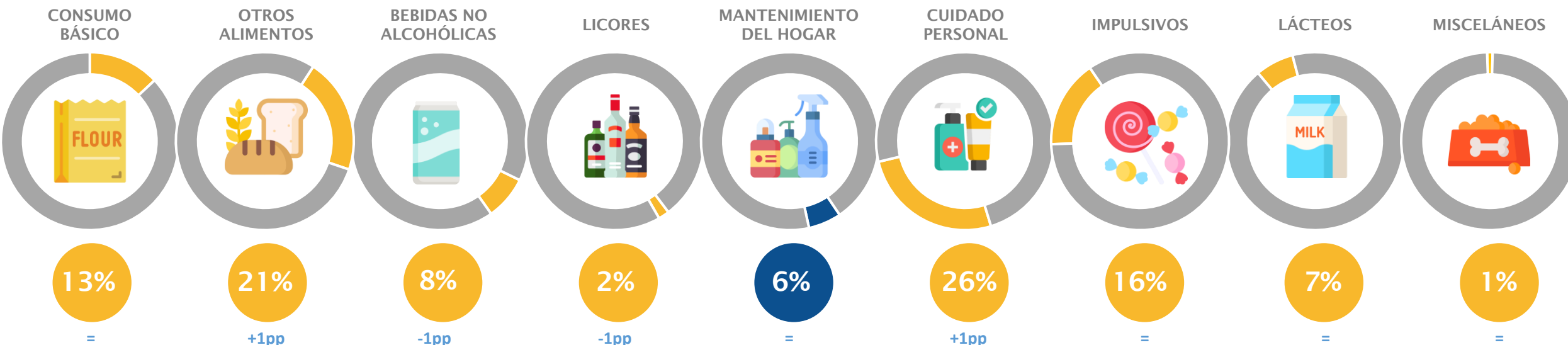
Vegetales  
Preempacados  
6%  
=

Fórmulas  
Infantiles  
5%  
-1pp



# En el canal Autoservicio, la cesta de Mantenimiento del Hogar representó 5,95% de las ventas en valor y 4,54% de las ventas en unidades durante Q1 del 2022

PESO (%) EN VALOR POR CESTAS – TOTAL VENEZUELA – Q1  
 \*VARIACIÓN DEL PESO DE LA CESTA/CATEGORÍA Q1 2022 VS Q4 2021



## TOP 5 CATEGORÍAS MANTENIMIENTO DEL HOGAR EN – Q1 2022 -

	Detergente	Servilletas y Toallas	Lavaplatos	Limpiadores	Cloros
<b>PESO (%) VENTAS UNIDADES</b>	28% +3pp	19% +3pp	14% =	11% -1pp	8% =
<b>PESO (%) VENTAS VALOR</b>	36% +2pp	16% +1pp	13% =	7% -2pp	7% =



# ATENAS

GRUPO CONSULTOR

**ALEXANDRA DIAZ**

**COMMERCIAL EXECUTIVE**

[Alexandradiaz@atenasconsultores.com](mailto:Alexandradiaz@atenasconsultores.com)

**BÁRBARA FISCHER**

**COMMERCIAL MANAGER**

[barbarafischer@atenasconsultores.com](mailto:barbarafischer@atenasconsultores.com)



@AtenasGrupoConsultor



@atenasgrupoconsultor



@atenasgroup



[@atenasconsultores.com](http://atenasconsultores.com)